



**КОМИТЕТ ИМУЩЕСТВЕННЫХ ОТНОШЕНИЙ  
АДМИНИСТРАЦИИ ПЕРМСКОГО МУНИЦИПАЛЬНОГО РАЙОНА**

**РЕШЕНИЕ**

о размещении объектов № 322

Пермский край  
Пермский район

30.04.2021

Комитет имущественных отношений администрации Пермского муниципального района разрешает Открытому акционерному обществу «Межрегиональная распределительная сетевая компания Урала» (ИНН 6671163413, ОГРН 1056604000970, почтовый адрес: 620026, Свердловская область, город Екатеринбург, ул. Мамина-Сибиряка, д. 140

размещение объекта «Строительство СТП-63/10/0,4 кВ с трансформатором мощностью 25 кВА, ВЛ 10 кВ, ВЛ 0,4 кВ. Реконструкция КВЛ 10 кВ Кочкино с установкой РЛКВ-10 для электроснабжения садового дома по адресу: Пермский край, Пермский район, Лобановское с/п, с/т «Садовод» (4500056793)»

на землях государственная собственность на которые не разграничена

на срок бессрочно

Местоположение: Пермский край, Пермский район, Лобановское с/п

Приложение: схема предполагаемых к использованию земель или части земельного участка.

Председатель комитета  
имущественных отношений администрации  
Пермского муниципального района

Г.В. Мюресов  
(подпись, печать)





# СХЕМА

## предполагаемых к использованию земель или части земельного участка

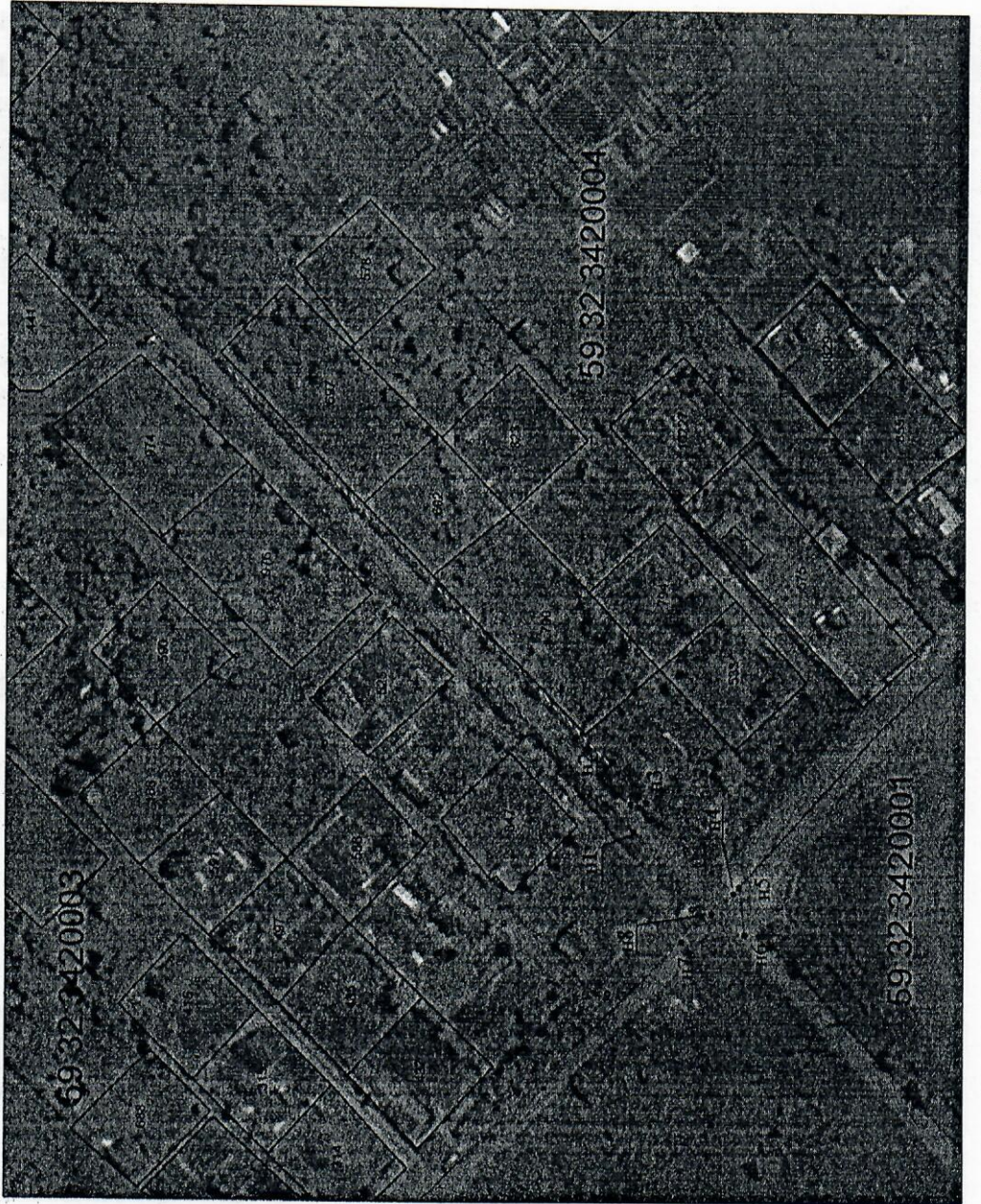
**Объект:** Строительство СПП-63/10/0,4 кВ с трансформатором мощностью 25 кВА, ВЛ 10 кВ, ВЛ 0,4 кВ.  
 Реконструкция КВЛ 10 кВ Кочкино с установкой РЛКВ-10 для электроснабжения садового дома по адресу:  
 Пермский край, Пермский район, Лобановское с/п, с/т «Садовод» (4500056793)

**Местоположение:** Пермский край, муниципальный район Пермский, сельское поселение Лобановское.

**Площадь земель:** 211 кв. м.

**Категория земель:** Земли сельскохозяйственного назначения

**Вид разрешенного использования:** Воздушная линия электропередач,  
 для размещения которой не требуется разрешение на строительство



Каталог координат границ земельного участка

Обозначение характерных точек границ	Координаты, м	
	X	Y
1	2	3
ЗУ1		
н1	502109,87	2234661,99
н2	502110,53	2234667,38
н3	502107,35	2234667,76
н4	502089,57	2234650,04
н5	502088,42	2234651,28
н6	502087,25	2234641,78
н7	502100,07	2234640,21
н8	502093,99	2234646,08
н1	502109,87	2234661,99

Описание границ смежных землепользователей:

От т. н1 до т. н3, от т. н5 до т. н7 - муниципальные земли

От т. н3 до т. н5, от т. н7 до т. н1 - земли общего пользования СНТ "Садовод"

Условные обозначения:

- Границы и обозначение земельного участка, предполагаемого к использованию;

ЗУ1

- Наземный элемент сооружения (опоры жб);

o

- проектируемая ВЛ 0,4 и 10 кв.

-----

н1 o

- Обозначение характерной точки границы образуемого земельного участка;

- Граница и обозначение земельного участка, сведения о котором содержатся в ЕГРН;

533

- Граница кадастрового квартала;

□

- Номер кадастрового квартала;

59:32:3420001

Заявитель:

представитель по доверенности

м.п.

Масштаб 1:1000

Бочарова М.А.

(расшифровка подписи)

